

Анализ результатов ГИА-11 в 2023 году
ГБОУ гимназии им. С.В. Байменова города Похвистнево

Часть I. Общая информация о результатах ГИА

1. Количество участников экзаменационной кампании ГИА-11 в 2023 году в ГБОУ гимназии им. С.В. Байменова города Похвистнево – 41 ч.

Таблица 1

№ п/п	Наименование учебного предмета	Общее количество выпускников текущего года	Участники ЕГЭ		Количество участников с ОВЗ	
			чел	%	чел	%
1.	Русский язык	41	40	97,5	1	2,5
2.	Математика (базовая)	15	15	100	0	0
3.	Математика (профильная)	26	25	96,1	1	3,9
4.	Физика	41	12	29,2	1	2,4
5.	Химия	30	2	6,7	0	0
6.	Информатика и ИКТ	30	13	43,3	0	0
7.	Биология	4	3	75	0	0
8.	История	41	6	15	0	0
9.	География	0	0	0	0	0
10.	Английский язык	41	2	4,9	0	0
11.	Немецкий язык	0	0	0	0	0
12.	Французский язык	0	0	0	0	0
13.	Обществознание	15	8	53,3	0	0
14.	Испанский язык	0	0	0	0	0
15.	Литература	41	3	7,3	0	0
16.	Китайский язык	0	0	0	0	0

2. Ранжирование ОО по интегральным показателям качества подготовки выпускников

(анализируется доля выпускников текущего года, набравших соответствующее количество тестовых баллов, полученных на ЕГЭ по трём предметам, с наиболее высокими результатами)

Таблица 2

№ п/п	Наименование ОО	ВТГ, получившие суммарно по трём предметам соответствующее количество тестовых баллов							
		до 160		от 161 до 220		от 221 до 250		от 251 до 300	
		чел.	% ¹	чел.	%	чел.	%	чел.	%
	ГБОУ гимназия им. С.В. Байменова города Похвистнево	10	24%	18	44%	11	27%	2	5%

¹от количества ВТГ данной ОО

ЧАСТЬ II. Методический анализ результатов ГИА-11 по РУССКОМУ ЯЗЫКУ (учебный предмет)

1. ХАРАКТЕРИСТИКА УЧАСТНИКОВ ЕГЭ ПО УЧЕБНОМУ ПРЕДМЕТУ

1.1. Количество участников ЕГЭ по учебному предмету (за последние 3 года)

Таблица 4

2021		2022		2023	
чел.	% от общего числа участников	чел.	% от общего числа участников	чел.	% от общего числа участников
40	100%	36	100%	41	100

1.2. Процентное соотношение юношей и девушек, участвующих в ЕГЭ

Таблица 5

Пол	2021		2022		2023	
	чел.	% от общего числа участников	чел.	% от общего числа участников	чел.	% от общего числа участников
Женский	16	40%	18	50%	22	53,6%
Мужской	24	60%	18	50%	19	46,4%

1.3. Количество участников ЕГЭ в ОО по категориям

Таблица 6

Всего участников ЕГЭ по предмету	41
Из них:	
выпускников текущего года, обучающихся по программам СОО	40
выпускников текущего года, обучающихся по программам СПО	нет
выпускников прошлых лет	нет
участников с ограниченными возможностями здоровья	1

1.4. Количество участников ЕГЭ по типам ОО

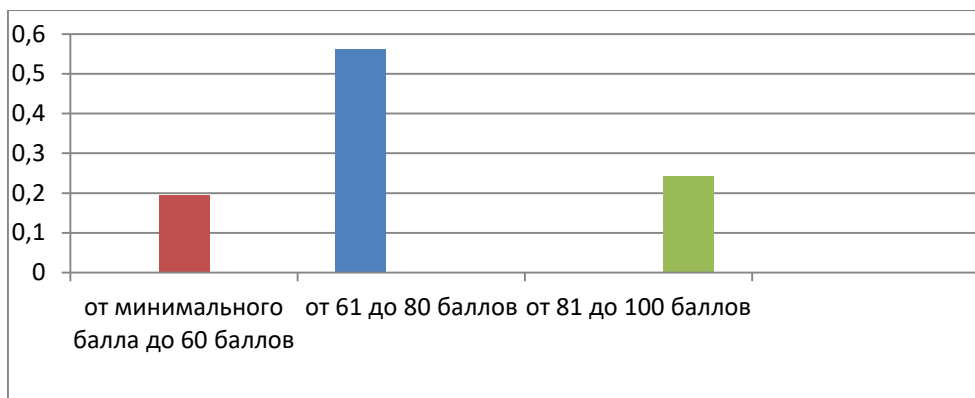
Таблица 7

Всего ВТГ	41
Из них:	
– выпускники лицеев и гимназий	41
– выпускники СОШ	0

2. ВЫВОДЫ о характере изменения количества участников ЕГЭ по учебному предмету (отмечается динамика количества участников ЕГЭ по предмету в целом, по отдельным категориям, видам образовательных организаций и АТЕ) - нет

3. ОСНОВНЫЕ РЕЗУЛЬТАТЫ ЕГЭ ПО ПРЕДМЕТУ

3.1. **Диаграмма** распределения тестовых баллов по предмету в 2023 г. (количество участников, получивших тот и ли иной тестовый балл)



3.2. Динамика результатов ЕГЭ по предмету за последние 3 года

Таблица 8

	ГБОУ гимназия им. С.В. Байменова города Похвистнево		
	2021 г.	2022 г.	2023 г.
Не преодолели минимального балла	0	0	0
Средний тестовый балл	77,9	70,0	71,0
Получили от 81 до 99 баллов	19	4	9
Получили 100 баллов	0	1	1

3.3. Результаты по группам участников экзамена с различным уровнем подготовки:

А) с учетом категории участников ЕГЭ

Таблица 9

	Выпускники текущего года, обучающиеся по программам СОО	Выпускники текущего года, обучающиеся по программам СПО	Выпускники прошлых лет	Участники ЕГЭ с ОВЗ
Доля участников, набравших балл ниже минимального	0	нет	нет	нет
Доля участников, получивших тестовый балл от минимального балла до 60 баллов	8 (19,5%)	нет	нет	нет
Доля участников, получивших от 61 до 80 баллов	23 (56,2%)	нет	нет	нет
Доля участников, получивших от 81 до 99 баллов	8 (19,5%)	нет	нет	1 (2,4%)
Количество участников, получивших 100 баллов	1 (2,4%)	нет	нет	нет

Б) с учетом типа ОО

Таблица 10

	Доля участников, получивших тестовый балл				Количество участников, получивших 100 баллов
	ниже минимального	от минимального до 60 баллов	от 61 до 80 баллов	от 81 до 99 баллов	
СОШ	0	0	0	0	0
Лицеи, гимназии	0	8 (19,5%)	23 (56,2%)	9 (21,9%)	1 (2,4%)

3.4. Вывод о характере изменения результатов ЕГЭ по предмету (с опорой на приведенные в разделе 3 показатели) – стабильная доля участников, получивших от 81 до 99 баллов.

3.5. Перечень ОО, продемонстрировавших наиболее высокие и наиболее низкие результаты ЕГЭ по предмету

Таблица 11

№	Наименование ОО	Доля участников, получивших от 81 до 100 баллов	Доля участников, получивших от 61 до 80 баллов	Доля участников, не достигших минимального балла
	ГБОУ гимназия им. С.В. Байменова города Похвистнево	10 (24,3%)	23 (56,2%)	0

Методический анализ результатов ГИА-11 по математике (учебный предмет)

1. ХАРАКТЕРИСТИКА УЧАСТНИКОВ ЕГЭ ПО УЧЕБНОМУ ПРЕДМЕТУ

1.1. Количество участников ЕГЭ по учебному предмету (за последние 3 года)

Таблица 12

2021		2022		2023	
чел.	% от общего числа участников	чел.	% от общего числа участников	чел.	% от общего числа участников
29	72,5%	25	69,4%	26	100%

1.2. Процентное соотношение юношей и девушек, участвующих в ЕГЭ

Таблица 13

Пол	2021		2022		2023	
	чел.	% от общего числа участников	чел.	% от общего числа участников	чел.	% от общего числа участников
Женский	8	28%	9	36%	8	31%
Мужской	21	72%	16	64%	18	69%

1.3. Количество участников ЕГЭ в ОО по категориям

Таблица 14

Всего участников ЕГЭ по предмету	26
Из них:	
выпускников текущего года, обучающихся по программам СОО	25
выпускников текущего года, обучающихся по программам СПО	нет
выпускников прошлых лет	нет
участников с ограниченными возможностями здоровья	1

1.4. Количество участников ЕГЭ по типам ОО

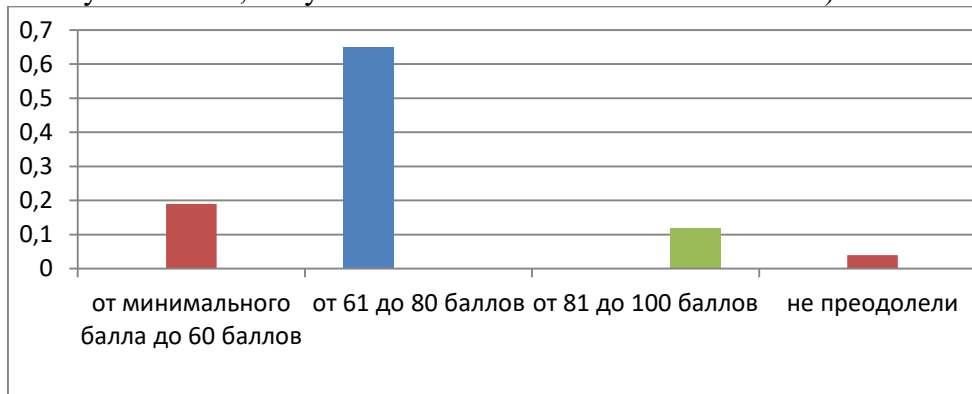
Таблица 15

Всего ВТГ	26
Из них:	
– выпускники лицеев и гимназий	26
– выпускники СОШ	0

2. ВЫВОДЫ о характере изменения количества участников ЕГЭ по учебному предмету (отмечается динамика количества участников ЕГЭ по предмету в целом, по отдельным категориям, видам образовательных организаций и АТЕ) - нет

3. ОСНОВНЫЕ РЕЗУЛЬТАТЫ ЕГЭ ПО ПРЕДМЕТУ

3.1. **Диаграмма** распределения тестовых баллов по предмету в 2023 г. (количество участников, получивших тот и ли иной тестовый балл)



3.2. Динамика результатов ЕГЭ по предмету за последние 3 года

Таблица 16

	ГБОУ гимназия им. С.В. Байменова города Похвистнево		
	2021 г.	2022 г.	2023 г.
Не преодолели минимального балла	0	0	1
Средний тестовый балл	62,5	69,1	66,0
Получили от 81 до 99 баллов	4	3	3
Получили 100 баллов	0	0	0

3.3. Результаты по группам участников экзамена с различным уровнем подготовки:

А) с учетом категории участников ЕГЭ

Таблица 17

	Выпускники текущего года, обучающиеся по программам СОО	Выпускники текущего года, обучающиеся по программам СПО	Выпускники прошлых лет	Участники ЕГЭ с ОВЗ
Доля участников, набравших балл ниже минимального	1(4%)	нет	нет	нет
Доля участников, получивших тестовый балл от минимального балла до 60 баллов	5 (19%)	нет	нет	нет
Доля участников, получивших от 61 до 80 баллов	17 (65%)	нет	нет	нет
Доля участников, получивших от 81 до 99 баллов	2 (8%)	нет	нет	1 (4%)
Количество участников, получивших 100 баллов	0	нет	нет	нет

Б) с учетом типа ОО

Таблица 18

	Доля участников, получивших тестовый балл				Количество участников, получивших 100 баллов
	ниже минимального	от минимального до 60 баллов	от 61 до 80 баллов	от 81 до 99 баллов	
СОШ	0	0	0	0	0
Лицеи, гимназии	1(4%)	5 (19%)	17 (65%)	3 (12%)	0

3.4. Вывод о характере изменения результатов ЕГЭ по предмету (с опорой на приведенные в разделе 3 показатели) – нет.

3.5. Перечень ОО, продемонстрировавших наиболее высокие и наиболее низкие результаты ЕГЭ по предмету

Таблица 19

№	Наименование ОО	Доля участников, получивших от 81 до 100 баллов	Доля участников, получивших от 61 до 80 баллов	Доля участников, не достигших минимального балла
	ГБОУ гимназия им. С.В. Байменова города Похвистнево	3 (12%)	18 (69%)	1(4%)

Методический анализ результатов ГИА-11 по физике (учебный предмет)

1. ХАРАКТЕРИСТИКА УЧАСТНИКОВ ЕГЭ ПО УЧЕБНОМУ ПРЕДМЕТУ

1.1. Количество участников ЕГЭ по учебному предмету (за последние 3 года)

Таблица 20

2021		2022		2023	
чел.	% от общего числа участников	чел.	% от общего числа участников	чел.	% от общего числа участников
19	47,5%	21	58%	13	32%

1.2. Процентное соотношение юношей и девушек, участвующих в ЕГЭ

Таблица 21

Пол	2021		2022		2023	
	чел.	% от общего числа участников	чел.	% от общего числа участников	чел.	% от общего числа участников
Женский	5	26%	8	38%	5	38%
Мужской	14	74%	13	62%	8	62%

1.3. Количество участников ЕГЭ в ОО по категориям

Таблица 22

Всего участников ЕГЭ по предмету	13
Из них:	
выпускников текущего года, обучающихся по программам СОО	12
выпускников текущего года, обучающихся по программам СПО	нет
выпускников прошлых лет	нет
участников с ограниченными возможностями здоровья	1

1.4. Количество участников ЕГЭ по типам ОО

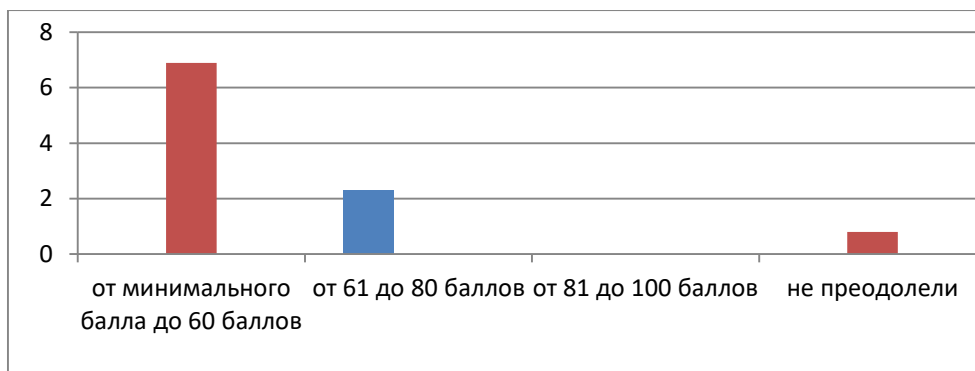
Таблица 23

Всего ВТГ	13
Из них:	
– выпускники лицеев и гимназий	13
– выпускники СОШ	0

2. ВЫВОДЫ о характере изменения количества участников ЕГЭ по учебному предмету (отмечается динамика количества участников ЕГЭ по предмету в целом, по отдельным категориям, видам образовательных организаций и АТЕ) - нет

3. ОСНОВНЫЕ РЕЗУЛЬТАТЫ ЕГЭ ПО ПРЕДМЕТУ

3.1. **Диаграмма** распределения тестовых баллов по предмету в 2023 г. (количество участников, получивших тот и ли иной тестовый балл)



3.2. Динамика результатов ЕГЭ по предмету за последние 3 года

Таблица 24

	ГБОУ гимназия им. С.В. Байменова города Похвистнево		
	2021 г.	2022 г.	2023 г.
Не преодолели минимального балла	0	0	1
Средний тестовый балл	57,3	51,8	51,6
Получили от 81 до 99 баллов	2	1	0
Получили 100 баллов	0	0	0

3.3. Результаты по группам участников экзамена с различным уровнем подготовки:

А) с учетом категории участников ЕГЭ

Таблица 25

	Выпускники текущего года, обучающиеся по программам СОО	Выпускники текущего года, обучающиеся по программам СПО	Выпускники прошлых лет	Участники ЕГЭ с ОВЗ
Доля участников, набравших балл ниже минимального	1 (8%)	нет	нет	нет
Доля участников, получивших тестовый балл от минимального балла до 60 баллов	9 (69%)	нет	нет	нет
Доля участников, получивших от 61 до 80 баллов	2 (15%)	нет	нет	1 (8%)
Доля участников, получивших от 81 до 99 баллов	0	нет	нет	нет
Количество участников, получивших 100 баллов	0	нет	нет	нет

Б) с учетом типа ОО

Таблица 26

	Доля участников, получивших тестовый балл				Количество участников, получивших 100 баллов
	ниже минимального	от минимального до 60 баллов	от 61 до 80 баллов	от 81 до 99 баллов	
СОШ	0	0	0	0	0
Лицеи, гимназии	1 (8%)	9 (69%)	3 (23%)	0	0

3.4. Вывод о характере изменения результатов ЕГЭ по предмету (с опорой на приведенные в разделе 3 показатели) – нет.

3.5. Перечень ОО, продемонстрировавших наиболее высокие и наиболее низкие результаты ЕГЭ по предмету

Таблица 27

№	Наименование ОО	Доля участников, получивших от 81 до 100 баллов	Доля участников, получивших от 61 до 80 баллов	Доля участников, не достигших минимального балла
	ГБОУ гимназия им. С.В. Байменова города Похвистнево	0	3 (23%)	1 (8%)

Методический анализ результатов ГИА-11 по информатике (учебный предмет)

1. ХАРАКТЕРИСТИКА УЧАСТНИКОВ ЕГЭ ПО УЧЕБНОМУ ПРЕДМЕТУ

1.1. Количество участников ЕГЭ по учебному предмету (за последние 3 года)

Таблица 28

2021		2022		2023	
чел.	% от общего числа участников	чел.	% от общего числа участников	чел.	% от общего числа участников
7	17,5%	3	12,5%	13	43,3%

1.2. Процентное соотношение юношей и девушек, участвующих в ЕГЭ

Таблица 29

Пол	2021		2022		2023	
	чел.	% от общего числа участников	чел.	% от общего числа участников	чел.	% от общего числа участников
Женский	2	28,5%	0	0%	3	23%
Мужской	5	71,5%	3	100%	10	77%

1.3. Количество участников ЕГЭ в ОО по категориям

Таблица 30

Всего участников ЕГЭ по предмету	13
Из них:	
выпускников текущего года, обучающихся по программам СОО	13
выпускников текущего года, обучающихся по программам СПО	нет
выпускников прошлых лет	нет
участников с ограниченными возможностями здоровья	нет

1.4. Количество участников ЕГЭ по типам ОО

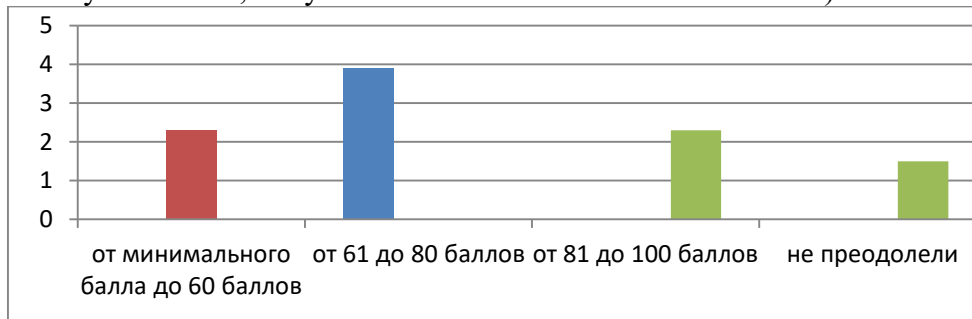
Таблица 31

Всего ВТГ	13
Из них:	
– выпускники лицеев и гимназий	13
– выпускники СОШ	0

2. ВЫВОДЫ о характере изменения количества участников ЕГЭ по учебному предмету (отмечается динамика количества участников ЕГЭ по предмету в целом, по отдельным категориям, видам образовательных организаций и АТЕ) - нет

3. ОСНОВНЫЕ РЕЗУЛЬТАТЫ ЕГЭ ПО ПРЕДМЕТУ

3.1. Диаграмма распределения тестовых баллов по предмету в 2023 г. (количество участников, получивших тот и ли иной тестовый балл)



3.2. Динамика результатов ЕГЭ по предмету за последние 3 года

Таблица 32

	ГБОУ гимназия им. С.В. Байменова города Похвистнево		
	2021 г.	2022 г.	2023
Не преодолели минимального балла	0	0	2
Средний тестовый балл	72,2	78,3	63,1
Получили от 81 до 99 баллов	2	2	3
Получили 100 баллов	0	0	0

3.3. Результаты по группам участников экзамена с различным уровнем подготовки:

А) с учетом категории участников ЕГЭ

Таблица 33

	Выпускники текущего года, обучающиеся по программам СОО	Выпускники текущего года, обучающиеся по программам СПО	Выпускники прошлых лет	Участники ЕГЭ с ОВЗ
Доля участников, набравших балл ниже минимального	2 (15%)	нет	нет	нет
Доля участников, получивших тестовый балл от минимального балла до 60 баллов	3 (23%)	нет	нет	нет
Доля участников, получивших от 61 до 80 баллов	5 (39%)	нет	нет	нет
Доля участников, получивших от 81 до 99 баллов	3 (23%)	нет	нет	нет
Количество участников, получивших 100 баллов	0	нет	нет	нет

Б) с учетом типа ОО

Таблица 34

	Доля участников, получивших тестовый балл				Количество участников, получивших 100 баллов
	ниже минимального	от минимального до 60 баллов	от 61 до 80 баллов	от 81 до 99 баллов	
СОШ	0	0	0	0	0
Лицеи, гимназии	0	0	5 (39%)	3 (23%)	0

3.4. Вывод о характере изменения результатов ЕГЭ по предмету (с опорой на приведенные в разделе 3 показатели) – нет.

3.5. Перечень ОО, продемонстрировавших наиболее высокие и наиболее низкие результаты ЕГЭ по предмету

Таблица 35

№	Наименование ОО	Доля участников, получивших от 81 до 100 баллов	Доля участников, получивших от 61 до 80 баллов	Доля участников, не достигших минимального балла
	ГБОУ гимназия им. С.В. Байменова города Похвистнево	3 (23%)	5 (39%)	2 (15%)

Методический анализ результатов ГИА-11 по истории (учебный предмет)

1. ХАРАКТЕРИСТИКА УЧАСТНИКОВ ЕГЭ ПО УЧЕБНОМУ ПРЕДМЕТУ

1.1. Количество участников ЕГЭ по учебному предмету (за последние 3 года)

Таблица 36

2021		2022		2023	
чел.	% от общего числа участников	чел.	% от общего числа участников	чел.	% от общего числа участников
5	12,5%	4	11%	6	15%

1.2. Процентное соотношение юношей и девушек, участвующих в ЕГЭ

Таблица 37

Пол	2021		2022		2023	
	чел.	% от общего числа участников	чел.	% от общего числа участников	чел.	% от общего числа участников
Женский	3	60%	4	100%	5	83%
Мужской	2	40%	0	0	1	17%

1.3. Количество участников ЕГЭ в ОО по категориям

Таблица 38

Всего участников ЕГЭ по предмету	6
Из них:	
выпускников текущего года, обучающихся по программам СОО	6
выпускников текущего года, обучающихся по программам СПО	нет
выпускников прошлых лет	нет
участников с ограниченными возможностями здоровья	нет

1.4. Количество участников ЕГЭ по типам ОО

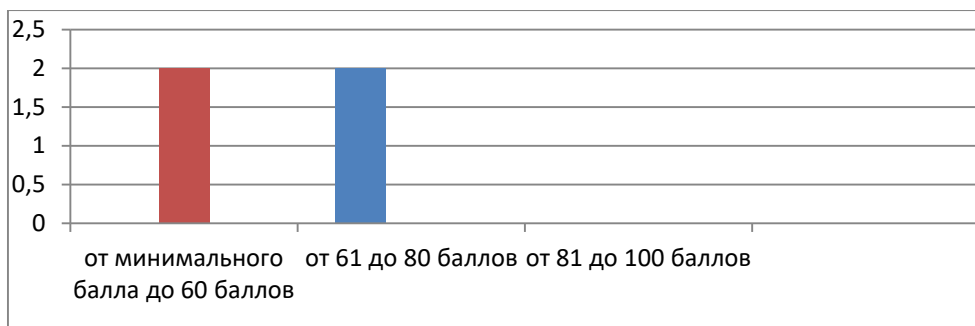
Таблица 39

Всего ВТГ	6
Из них:	
– выпускники лицеев и гимназий	6
– выпускники СОШ	0

2. ВЫВОДЫ о характере изменения количества участников ЕГЭ по учебному предмету (отмечается динамика количества участников ЕГЭ по предмету в целом, по отдельным категориям, видам образовательных организаций и АТЕ) - нет

3. ОСНОВНЫЕ РЕЗУЛЬТАТЫ ЕГЭ ПО ПРЕДМЕТУ

3.1. **Диаграмма** распределения тестовых баллов по предмету в 2023 г. (количество участников, получивших тот и ли иной тестовый балл)



3.2. Динамика результатов ЕГЭ по предмету за последние 3 года

Таблица 40

	ГБОУ гимназия им. С.В. Байменова города Похвистнево		
	2021 г.	2022 г.	2023 г.
Не преодолели минимального балла	0	0	0
Средний тестовый балл	68,8	60	81,5
Получили от 81 до 99 баллов	1	0	4
Получили 100 баллов	0	0	0

3.3. Результаты по группам участников экзамена с различным уровнем подготовки:

А) с учетом категории участников ЕГЭ

Таблица 41

	Выпускники текущего года, обучающиеся по программам СОО	Выпускники текущего года, обучающиеся по программам СПО	Выпускники прошлых лет	Участники ЕГЭ с ОВЗ
Доля участников, набравших балл ниже минимального	0	нет	нет	нет
Доля участников, получивших тестовый балл от минимального балла до 60 баллов	1 (17%)	нет	нет	нет
Доля участников, получивших от 61 до 80 баллов	1 (17%)	нет	нет	нет
Доля участников, получивших от 81 до 99 баллов	4 (66%)	нет	нет	нет
Количество участников, получивших 100 баллов	0	нет	нет	нет

Б) с учетом типа ОО

Таблица 42

	Доля участников, получивших тестовый балл				Количество участников, получивших 100 баллов
	ниже минимального	от минимального до 60 баллов	от 61 до 80 баллов	от 81 до 99 баллов	
СОШ	0	0	0	0	0
Лицеи, гимназии	0	1 (17%)	1 (17%)	4 (66%)	0

3.4. Вывод о характере изменения результатов ЕГЭ по предмету (с опорой на приведенные в разделе 3 показатели) – нет.

3.5. Перечень ОО, продемонстрировавших наиболее высокие и наиболее низкие результаты ЕГЭ по предмету

Таблица 43

№	Наименование ОО	Доля участников, получивших от 81 до 100 баллов	Доля участников, получивших от 61 до 80 баллов	Доля участников, не достигших минимального балла
	ГБОУ гимназия им. С.В. Байменова города Похвистнево	4 (66%)	1 (17%)	0

Методический анализ результатов ГИА-11 по английскому языку (учебный предмет)

1. ХАРАКТЕРИСТИКА УЧАСТНИКОВ ЕГЭ ПО УЧЕБНОМУ ПРЕДМЕТУ

1.1. Количество участников ЕГЭ по учебному предмету (за последние 3 года)

Таблица 44

2021		2022		2023	
чел.	% от общего числа участников	чел.	% от общего числа участников	чел.	% от общего числа участников
4	11,4%	2	5,5%	2	4,9

1.2. Процентное соотношение юношей и девушек, участвующих в ЕГЭ

Таблица 45

Пол	2021		2022		2023	
	чел.	% от общего числа участников	чел.	% от общего числа участников	чел.	% от общего числа участников
Женский	3	75%	2	100%	1	50%
Мужской	1	25%	0	0%	1	50%

1.3. Количество участников ЕГЭ в ОО по категориям

Таблица 46

Всего участников ЕГЭ по предмету	2
Из них:	2
выпускников текущего года, обучающихся по программам СОО	
выпускников текущего года, обучающихся по программам СПО	нет
выпускников прошлых лет	нет
участников с ограниченными возможностями здоровья	нет

1.4. Количество участников ЕГЭ по типам ОО

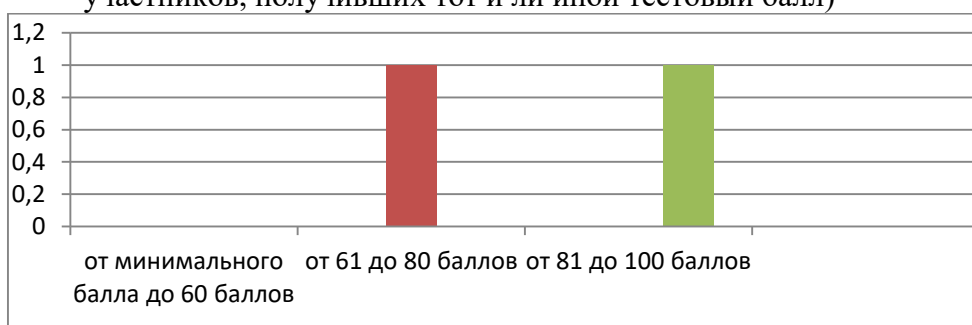
Таблица 47

Всего ВТГ	2
Из них:	2
– выпускники лицеев и гимназий	
– выпускники СОШ	0

2. ВЫВОДЫ о характере изменения количества участников ЕГЭ по учебному предмету (отмечается динамика количества участников ЕГЭ по предмету в целом, по отдельным категориям, видам образовательных организаций и АТЕ) - нет

3. ОСНОВНЫЕ РЕЗУЛЬТАТЫ ЕГЭ ПО ПРЕДМЕТУ

3.1. **Диаграмма** распределения тестовых баллов по предмету в 2023 г. (количество участников, получивших тот и ли иной тестовый балл)



3.2. Динамика результатов ЕГЭ по предмету за последние 3 года

Таблица 48

	ГБОУ гимназия им. С.В. Байменова города Похвистнево		
	2021 г.	2022 г.	2023 г.
Не преодолели минимального балла	0	0	0
Средний тестовый балл	75	85	77,5
Получили от 81 до 99 баллов	0	1	1
Получили 100 баллов	0	0	0

3.3. Результаты по группам участников экзамена с различным уровнем подготовки:

А) с учетом категории участников ЕГЭ

Таблица 49

	Выпускники текущего года, обучающиеся по программам СОО	Выпускники текущего года, обучающиеся по программам СПО	Выпускники прошлых лет	Участники ЕГЭ с ОВЗ
Доля участников, набравших балл ниже минимального	0	нет	нет	нет
Доля участников, получивших тестовый балл от минимального балла до 60 баллов	0	нет	нет	нет
Доля участников, получивших от 61 до 80 баллов	1 (50%)	нет	нет	нет
Доля участников, получивших от 81 до 99 баллов	1 (50%)	нет	нет	нет
Количество участников, получивших 100 баллов	0	нет	нет	нет

Б) с учетом типа ОО

Таблица 50

	Доля участников, получивших тестовый балл				Количество участников, получивших 100 баллов
	ниже минимального	от минимального до 60 баллов	от 61 до 80 баллов	от 81 до 99 баллов	
СОШ	0	0	0	0	0
Лицеи, гимназии	0	0	1 (50%)	1 (50%)	0

3.4. Вывод о характере изменения результатов ЕГЭ по предмету
(с опорой на приведенные в разделе 3 показатели) – увеличение среднего тестового балла

3.5. Перечень ОО, продемонстрировавших наиболее высокие и наиболее низкие результаты ЕГЭ по предмету

Таблица 51

№	Наименование ОО	Доля участников, получивших от 81 до 100 баллов	Доля участников, получивших от 61 до 80 баллов	Доля участников, не достигших минимального балла
	ГБОУ гимназия им. С.В. Байменова города Похвистнево	1 (50%)	1 (50%)	0

Методический анализ результатов ГИА-11 по обществознанию (учебный предмет)

1. ХАРАКТЕРИСТИКА УЧАСТНИКОВ ЕГЭ ПО УЧЕБНОМУ ПРЕДМЕТУ

1.1. Количество участников ЕГЭ по учебному предмету (за последние 3 года)

Таблица 52

2021		2022		2023	
чел.	% от общего числа участников	чел.	% от общего числа участников	чел.	% от общего числа участников
11	68,75%	9	75%	8	53,3%

1.2. Процентное соотношение юношей и девушек, участвующих в ЕГЭ

Таблица 53

Пол	2021		2022		2023	
	чел.	% от общего числа участников	чел.	% от общего числа участников	чел.	% от общего числа участников
Женский	4	36%	6	67%	8	100%
Мужской	7	64%	3	34%	0	0

1.3. Количество участников ЕГЭ в ОО по категориям

Таблица 54

Всего участников ЕГЭ по предмету	8
Из них:	
выпускников текущего года, обучающихся по программам СОО	8
выпускников текущего года, обучающихся по программам СПО	нет
выпускников прошлых лет	нет
участников с ограниченными возможностями здоровья	нет

1.4. Количество участников ЕГЭ по типам ОО

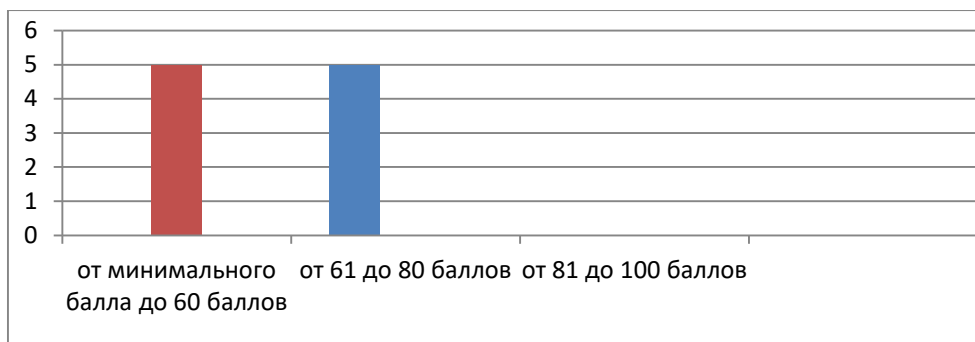
Таблица 55

Всего ВТГ	8
Из них:	
– выпускники лицеев и гимназий	9
– выпускники СОШ	0

2. ВЫВОДЫ о характере изменения количества участников ЕГЭ по учебному предмету (отмечается динамика количества участников ЕГЭ по предмету в целом, по отдельным категориям, видам образовательных организаций и АТЕ) - нет

3. ОСНОВНЫЕ РЕЗУЛЬТАТЫ ЕГЭ ПО ПРЕДМЕТУ

3.1. **Диаграмма** распределения тестовых баллов по предмету в 2023 г. (количество участников, получивших тот и ли иной тестовый балл)



3.2. Динамика результатов ЕГЭ по предмету за последние 3 года

Таблица 56

	ГБОУ гимназия им. С.В. Байменова города Похвистнево		
	2021 г.	2022 г.	2023 г.
Не преодолели минимального балла	0	0	0
Средний тестовый балл	68,2	61,7	61,9
Получили от 81 до 99 баллов	4	1	0
Получили 100 баллов	0	0	0

3.3. Результаты по группам участников экзамена с различным уровнем подготовки:

А) с учетом категории участников ЕГЭ

Таблица 57

	Выпускники текущего года, обучающиеся по программам СОО	Выпускники текущего года, обучающиеся по программам СПО	Выпускники прошлых лет	Участники ЕГЭ с ОВЗ
Доля участников, набравших балл ниже минимального	0	нет	нет	нет
Доля участников, получивших тестовый балл от минимального балла до 60 баллов	4 (50%)	нет	нет	нет
Доля участников, получивших от 61 до 80 баллов	4 (50%)	нет	нет	нет
Доля участников, получивших от 81 до 99 баллов	0	нет	нет	нет
Количество участников, получивших 100 баллов	0	нет	нет	нет

Б) с учетом типа ОО

Таблица 58

	Доля участников, получивших тестовый балл				Количество участников, получивших 100 баллов
	ниже минимального	от минимального до 60 баллов	от 61 до 80 баллов	от 81 до 99 баллов	
СОШ	0	0	0	0	0
Лицеи, гимназии	0	4 (50%)	4 (50%)	0	0

3.4. Вывод о характере изменения результатов ЕГЭ по предмету (с опорой на приведенные в разделе 3 показатели) – увеличение среднего тестового балла, все выпускники преодолели минимальный балл.

3.5. Перечень ОО, продемонстрировавших наиболее высокие и наиболее низкие результаты ЕГЭ по предмету

Таблица 59

№	Наименование ОО	Доля участников, получивших от 81 до 100 баллов	Доля участников, получивших от 61 до 80 баллов	Доля участников, не достигших минимального балла
	ГБОУ гимназия им. С.В. Байменова города Похвистнево	0	4 (50%)	0

Методический анализ результатов ГИА-11 по литературе (учебный предмет)

1. ХАРАКТЕРИСТИКА УЧАСТНИКОВ ЕГЭ ПО УЧЕБНОМУ ПРЕДМЕТУ

1.1. Количество участников ЕГЭ по учебному предмету (за последние 3 года)

Таблица 60

2021		2022		2023	
чел.	% от общего числа участников	чел.	% от общего числа участников	чел.	% от общего числа участников
0	0	3	8%	3	7,3%

1.2. Процентное соотношение юношей и девушек, участвующих в ЕГЭ

Таблица 61

Пол	2021		2022		2023	
	чел.	% от общего числа участников	чел.	% от общего числа участников	чел.	% от общего числа участников
Женский	0	0	3	100%	3	100%
Мужской	0	0	0	0	0	0

1.3. Количество участников ЕГЭ в ОО по категориям

Таблица 62

Всего участников ЕГЭ по предмету	3
Из них:	
выпускников текущего года, обучающихся по программам СОО	3
выпускников текущего года, обучающихся по программам СПО	нет
выпускников прошлых лет	нет
участников с ограниченными возможностями здоровья	нет

1.4. Количество участников ЕГЭ по типам ОО

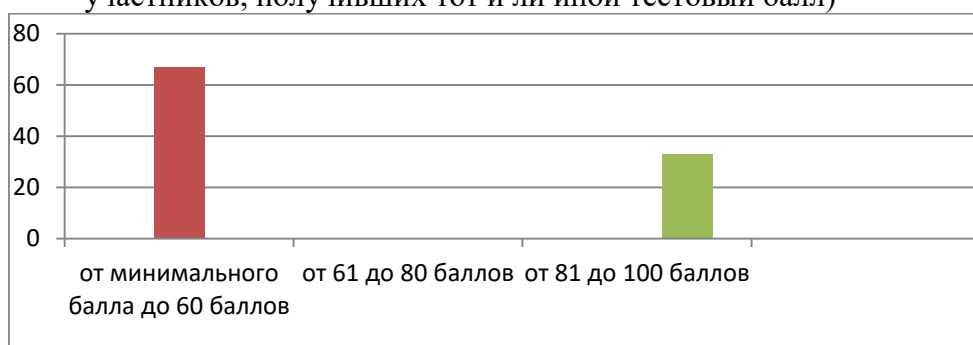
Таблица 63

Всего ВТГ	3
Из них:	
– выпускники лицеев и гимназий	3
– выпускники СОШ	0

2. ВЫВОДЫ о характере изменения количества участников ЕГЭ по учебному предмету (отмечается динамика количества участников ЕГЭ по предмету в целом, по отдельным категориям, видам образовательных организаций и АТЕ) - нет

3. ОСНОВНЫЕ РЕЗУЛЬТАТЫ ЕГЭ ПО ПРЕДМЕТУ

3.1. **Диаграмма** распределения тестовых баллов по предмету в 2023 г. (количество участников, получивших тот и ли иной тестовый балл)



3.2. Динамика результатов ЕГЭ по предмету за последние 3 года

Таблица 64

	ГБОУ гимназия им. С.В. Байменова города Похвистнево		
	2021 г.	2022 г.	2023 г.
Не преодолели минимального балла	0	0	0
Средний тестовый балл	0	59,6	63,0
Получили от 81 до 99 баллов	0	0	1
Получили 100 баллов	0	0	0

3.3. Результаты по группам участников экзамена с различным уровнем подготовки:

А) с учетом категории участников ЕГЭ

Таблица 65

	Выпускники текущего года, обучающиеся по программам СОО	Выпускники текущего года, обучающиеся по программам СПО	Выпускники прошлых лет	Участники ЕГЭ с ОВЗ
Доля участников, набравших балл ниже минимального	0	нет	нет	нет
Доля участников, получивших тестовый балл от минимального балла до 60 баллов	2 (67%)	нет	нет	нет
Доля участников, получивших от 61 до 80 баллов	0	нет	нет	нет
Доля участников, получивших от 81 до 99 баллов	1 (33%)	нет	нет	нет
Количество участников, получивших 100 баллов	0	нет	нет	нет

Б) с учетом типа ОО

Таблица 66

	Доля участников, получивших тестовый балл				Количество участников, получивших 100 баллов
	ниже минимального	от минимального до 60 баллов	от 61 до 80 баллов	от 81 до 99 баллов	
СОШ	0	0	0	0	0
Лицеи, гимназии	0	2 (67%)	0	1 (33%)	0

3.4. Вывод о характере изменения результатов ЕГЭ по предмету (с опорой на приведенные в разделе 3 показатели) – увеличение среднего тестового балла, все выпускники преодолели минимальный балл, увеличилось количество выпускников, получивших от 81 до 99 баллов.

3.5. Перечень ОО, продемонстрировавших наиболее высокие и наиболее низкие результаты ЕГЭ по предмету

Таблица 67

№	Наименование ОО	Доля участников, получивших от 81 до 100 баллов	Доля участников, получивших от 61 до 80 баллов	Доля участников, не достигших минимального балла
	ГБОУ гимназия им. С.В. Байменова города Похвистнево	1 (33%)	0	0

Методический анализ результатов ГИА-11 по ХИМИИ (учебный предмет)

1. ХАРАКТЕРИСТИКА УЧАСТНИКОВ ЕГЭ ПО УЧЕБНОМУ ПРЕДМЕТУ

1.1. Количество участников ЕГЭ по учебному предмету (за последние 3 года)

Таблица 68

2021		2022		2023	
чел.	% от общего числа участников	чел.	% от общего числа участников	чел.	% от общего числа участников
5	12,5%	0	0	2	6,7%

1.2. Процентное соотношение юношей и девушек, участвующих в ЕГЭ

Таблица 69

Пол	2021		2022		2023	
	чел.	% от общего числа участников	чел.	% от общего числа участников	чел.	% от общего числа участников
Женский	5	100%	0	0	2	100%
Мужской	0	0%	0	0	0	0%

1.3. Количество участников ЕГЭ в ОО по категориям

Таблица 70

Всего участников ЕГЭ по предмету	2
Из них:	2
выпускников текущего года, обучающихся по программам СОО	
выпускников текущего года, обучающихся по программам СПО	нет
выпускников прошлых лет	нет
участников с ограниченными возможностями здоровья	нет

1.4. Количество участников ЕГЭ по типам ОО

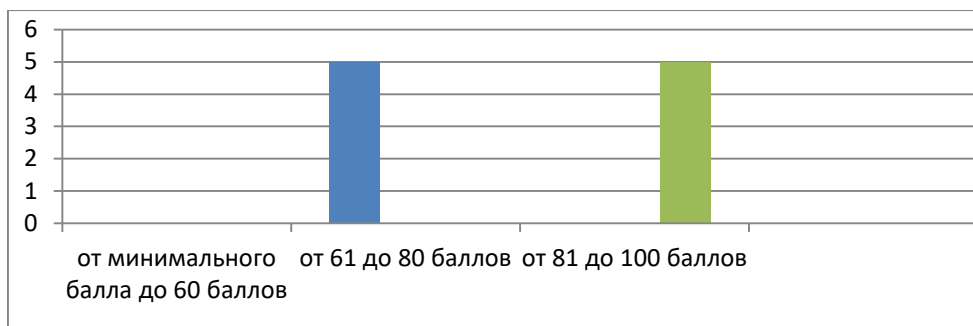
Таблица 71

Всего ВТГ	2
Из них:	2
– выпускники лицеев и гимназий	
– выпускники СОШ	0

2. ВЫВОДЫ о характере изменения количества участников ЕГЭ по учебному предмету (отмечается динамика количества участников ЕГЭ по предмету в целом, по отдельным категориям, видам образовательных организаций и АТЕ) - нет

3. ОСНОВНЫЕ РЕЗУЛЬТАТЫ ЕГЭ ПО ПРЕДМЕТУ

3.1. **Диаграмма** распределения тестовых баллов по предмету в 2023 г. (количество участников, получивших тот и ли иной тестовый балл)



3.2. Динамика результатов ЕГЭ по предмету за последние 3 года

Таблица 72

	ГБОУ гимназия им. С.В. Байменова города Похвистнево		
	2021 г.	2022 г.	2023 г.
Не преодолели минимального балла	0	0	0
Средний тестовый балл	67,4	0	77,5
Получили от 81 до 99 баллов	1	0	1
Получили 100 баллов	0	0	0

3.3. Результаты по группам участников экзамена с различным уровнем подготовки:

А) с учетом категории участников ЕГЭ

Таблица 73

	Выпускники текущего года, обучающиеся по программам СОО	Выпускники текущего года, обучающиеся по программам СПО	Выпускники прошлых лет	Участники ЕГЭ с ОВЗ
Доля участников, набравших балл ниже минимального	0	нет	нет	нет
Доля участников, получивших тестовый балл от минимального балла до 60 баллов	0	нет	нет	нет
Доля участников, получивших от 61 до 80 баллов	1 (50%)	нет	нет	нет
Доля участников, получивших от 81 до 99 баллов	1 (50%)	нет	нет	нет
Количество участников, получивших 100 баллов	0	нет	нет	нет

Б) с учетом типа ОО

Таблица 74

	Доля участников, получивших тестовый балл				Количество участников, получивших 100 баллов
	ниже минимального	от минимального до 60 баллов	от 61 до 80 баллов	от 81 до 99 баллов	
СОШ	0	0	0	0	0
Лицеи, гимназии	0	0	1 (50%)	1 (50%)	0

3.4. Вывод о характере изменения результатов ЕГЭ по предмету (с опорой на приведенные в разделе 3 показатели) – нет.

3.5. Перечень ОО, продемонстрировавших наиболее высокие и наиболее низкие результаты ЕГЭ по предмету

Таблица 75

№	Наименование ОО	Доля участников, получивших от 81 до 100 баллов	Доля участников, получивших от 61 до 80 баллов	Доля участников, не достигших минимального балла
	ГБОУ гимназия им. С.В. Байменова города Похвистнево	1 (50%)	1 (50%)	0

Методический анализ результатов ГИА-11 по биологии (учебный предмет)

1. ХАРАКТЕРИСТИКА УЧАСТНИКОВ ЕГЭ ПО УЧЕБНОМУ ПРЕДМЕТУ

1.1. Количество участников ЕГЭ по учебному предмету (за последние 3 года)

Таблица 76

2020		2021		2023	
чел.	% от общего числа участников	чел.	% от общего числа участников	чел.	% от общего числа участников
8	14%	5	16,6%	3	75%

1.2. Процентное соотношение юношей и девушек, участвующих в ЕГЭ

Таблица 77

Пол	2020		2021		2023	
	чел.	% от общего числа участников	чел.	% от общего числа участников	чел.	% от общего числа участников
Женский	5	62,5%	5	100%	3	100%
Мужской	3	37,5%	0	0%	0	0%

1.3. Количество участников ЕГЭ в ОО по категориям

Таблица 78

Всего участников ЕГЭ по предмету	3
Из них:	3
выпускников текущего года, обучающихся по программам СОО	
выпускников текущего года, обучающихся по программам СПО	нет
выпускников прошлых лет	нет
участников с ограниченными возможностями здоровья	нет

1.4. Количество участников ЕГЭ по типам ОО

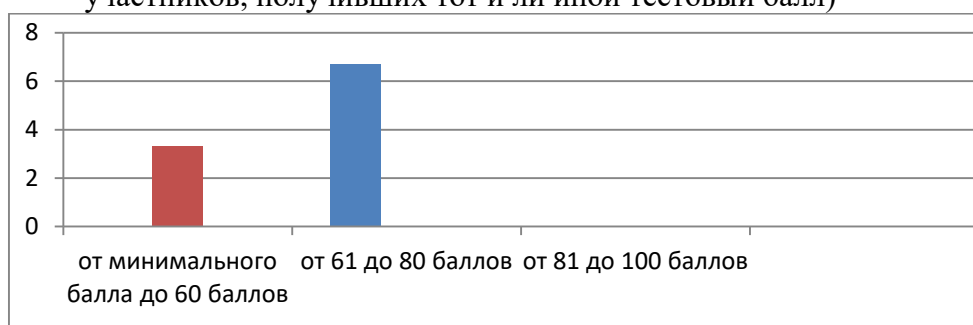
Таблица 79

Всего ВТГ	3
Из них:	3
– выпускники лицеев и гимназий	
– выпускники СОШ	0

2. ВЫВОДЫ о характере изменения количества участников ЕГЭ по учебному предмету (отмечается динамика количества участников ЕГЭ по предмету в целом, по отдельным категориям, видам образовательных организаций и АТЕ) - нет

3. ОСНОВНЫЕ РЕЗУЛЬТАТЫ ЕГЭ ПО ПРЕДМЕТУ

3.1. **Диаграмма** распределения тестовых баллов по предмету в 2023 г. (количество участников, получивших тот и ли иной тестовый балл)



3.2. Динамика результатов ЕГЭ по предмету за последние 3 года

Таблица 80

	ГБОУ гимназия им. С.В. Байменова города Похвистнево		
	2020 г.	2021 г.	2023 г.
Не преодолели минимального балла	0	0	0
Средний тестовый балл	58,7	62,8	60,7
Получили от 81 до 99 баллов	0	0	0
Получили 100 баллов	0	0	0

3.3. Результаты по группам участников экзамена с различным уровнем подготовки:

А) с учетом категории участников ЕГЭ

Таблица 81

	Выпускники текущего года, обучающиеся по программам СОО	Выпускники текущего года, обучающиеся по программам СПО	Выпускники прошлых лет	Участники ЕГЭ с ОВЗ
Доля участников, набравших балл ниже минимального	0	нет	нет	нет
Доля участников, получивших тестовый балл от минимального балла до 60 баллов	1 (33%)	нет	нет	нет
Доля участников, получивших от 61 до 80 баллов	2 (67%)	нет	нет	нет
Доля участников, получивших от 81 до 99 баллов	0	нет	нет	нет
Количество участников, получивших 100 баллов	0	нет	нет	нет

Б) с учетом типа ОО

Таблица 82

	Доля участников, получивших тестовый балл				Количество участников, получивших 100 баллов
	ниже минимального	от минимального до 60 баллов	от 61 до 80 баллов	от 81 до 99 баллов	
СОШ	0	0	0	0	0
Лицеи, гимназии	0	1 (33%)	2 (67%)	0	0

3.4. Вывод о характере изменения результатов ЕГЭ по предмету
(с опорой на приведенные в разделе 3 показатели) – увеличение среднего тестового балла

3.5. Перечень ОО, продемонстрировавших наиболее высокие и наиболее низкие результаты ЕГЭ по предмету

Таблица 83

№	Наименование ОО	Доля участников, получивших от 81 до 100 баллов	Доля участников, получивших от 61 до 80 баллов	Доля участников, не достигших минимального балла
	ГБОУ гимназия им. С.В. Байменова города Похвистнево	0	2 (67%)	0